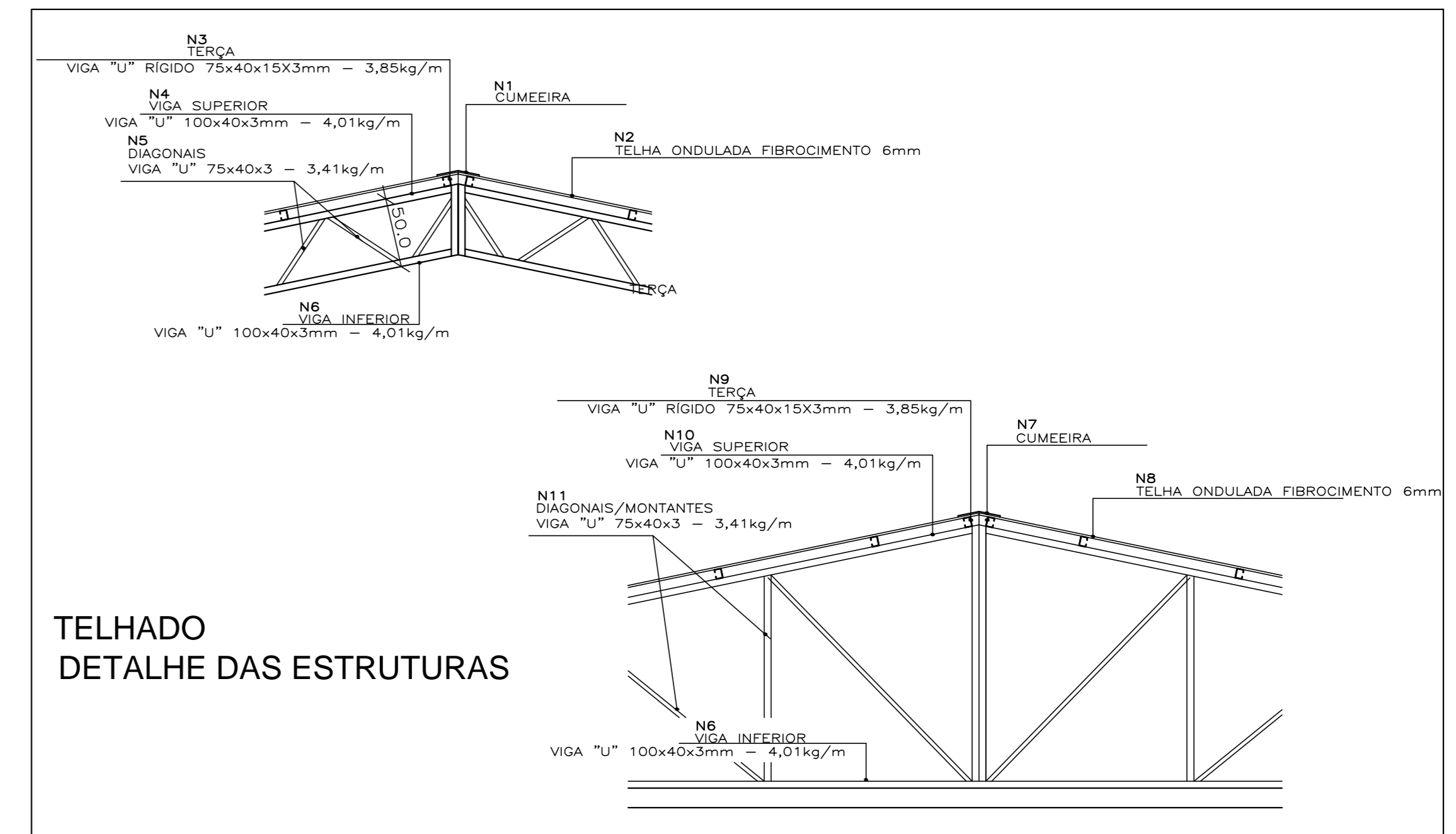
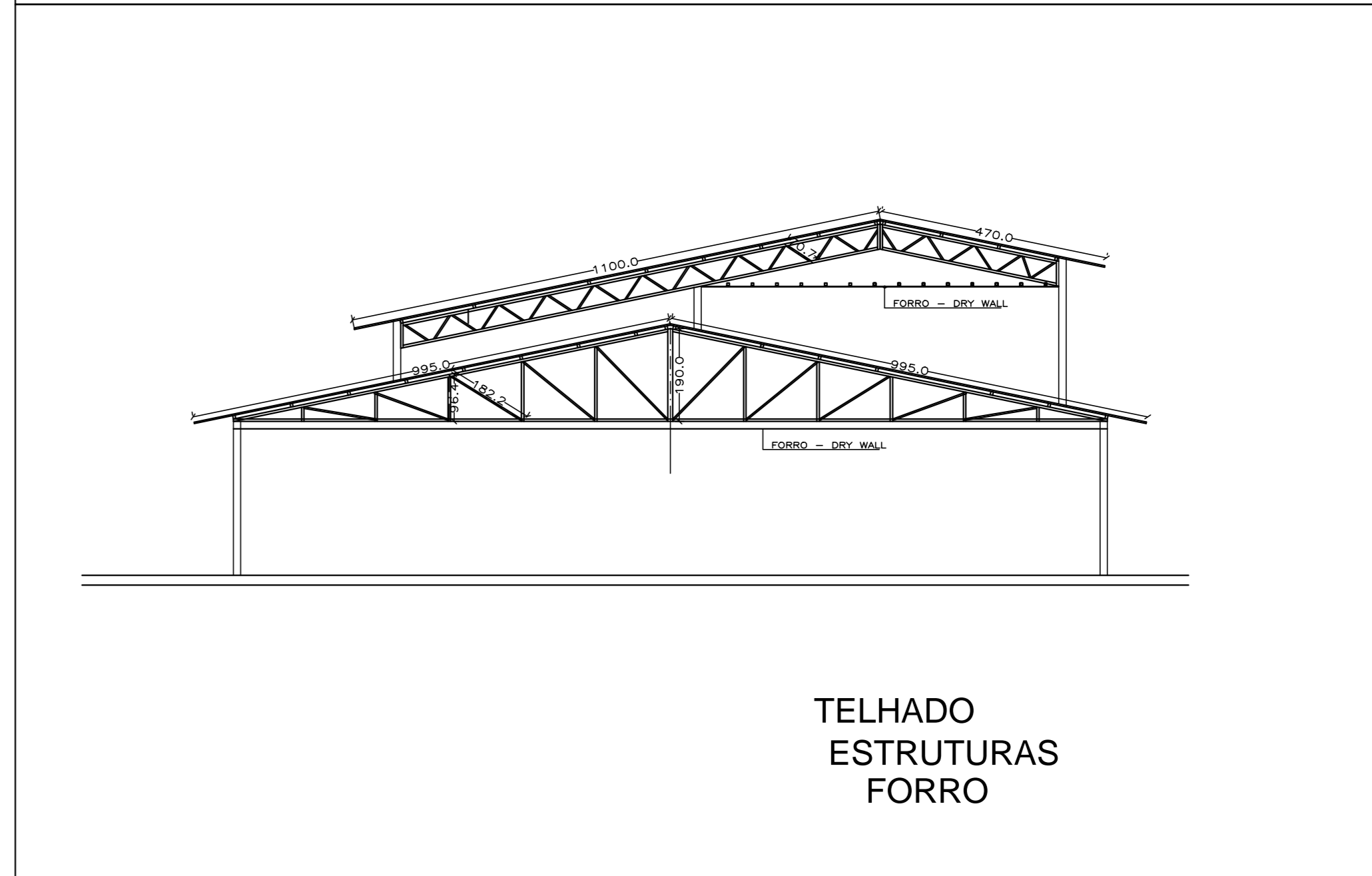


PLANTA BAIXA - TÉRREO

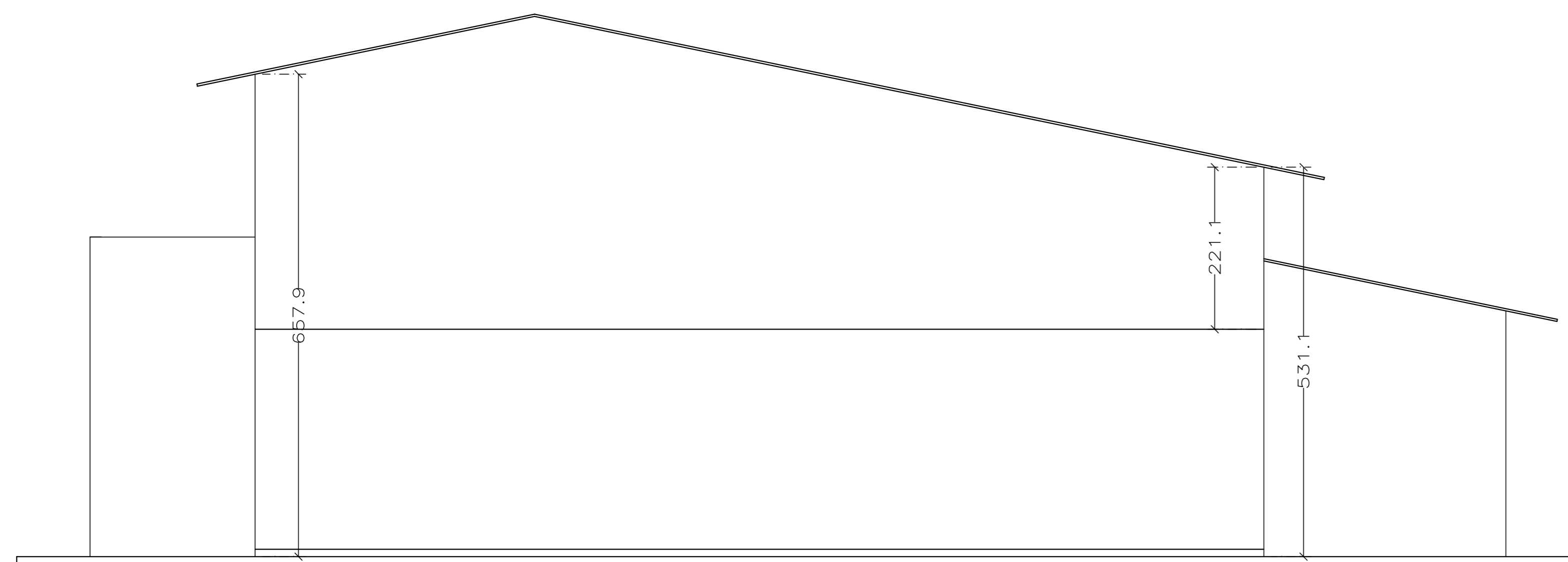
Área = 425,75m²
Construir (térreo) = 173,20m²
Existente = 252,55m²



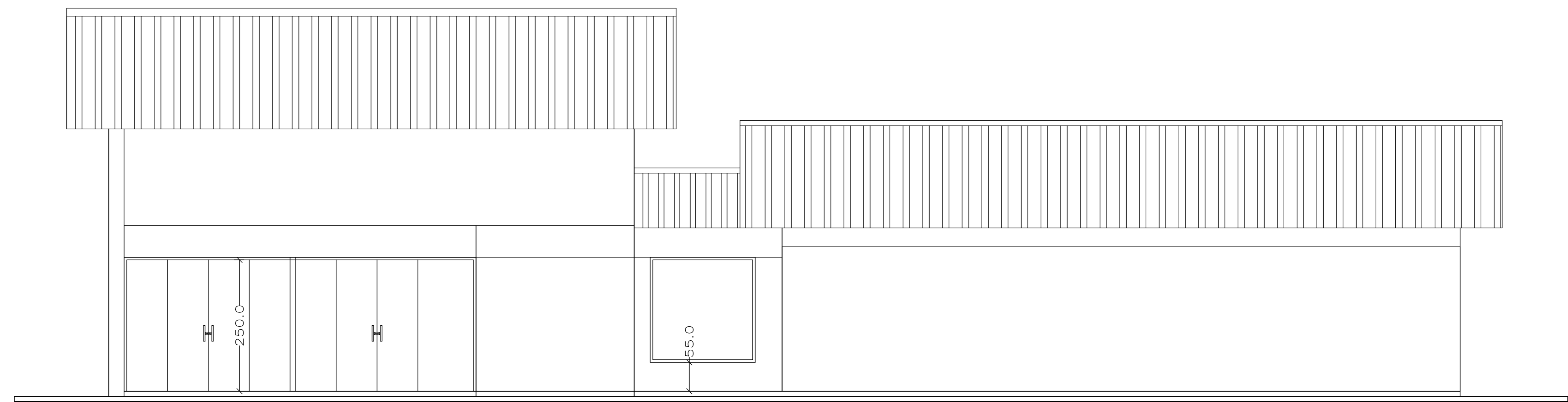
TELHADO
DETALHE DAS ESTRUTURAS



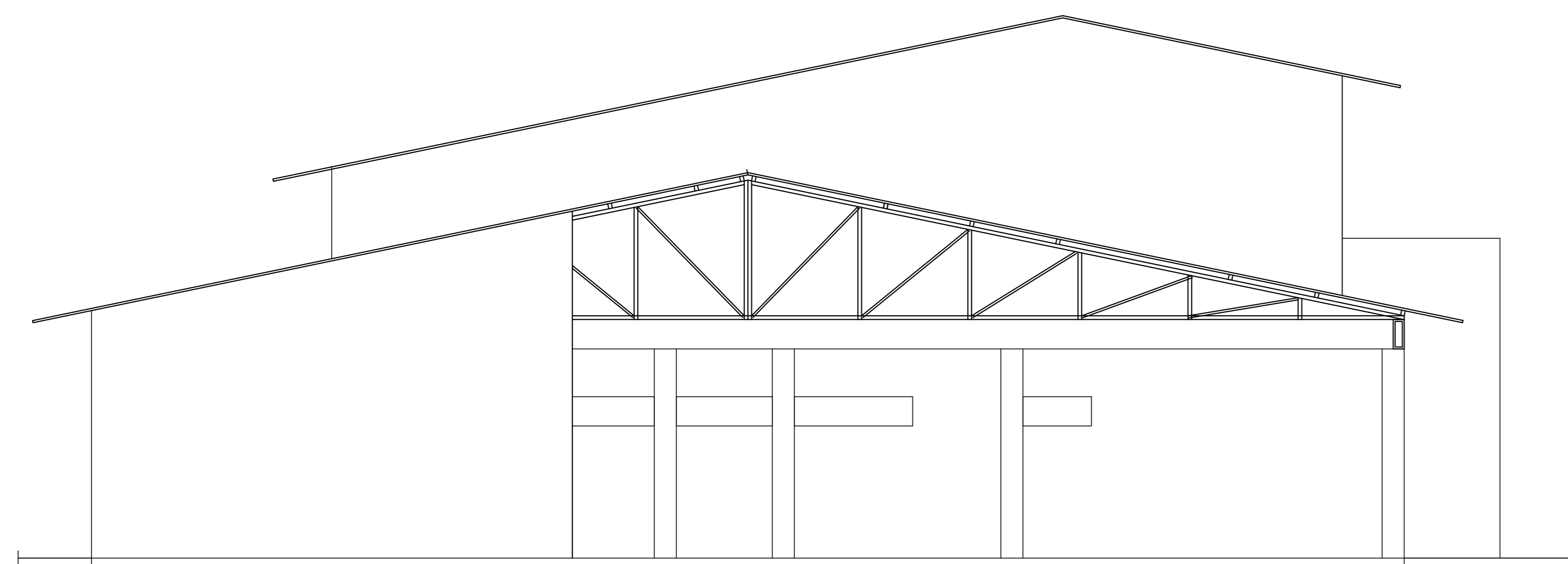
TELHADO
ESTRUTURAS
FORRO



FACHADA 4



FACHADA 1



FACHADA 2

ARQUITETURA						ORÇ. N.º
CLIMATIZ.	UENP_CLM					DEB. N.º
ÁREA	NEAT					ARQ 02 /03
PROJETO	PLANTA BAIXA TÉRREO FACHADAS TRELIÇAS					
DATA	27/09/18	ESCALA	1/100	PROJ.	DESIGNADO	PROJ. LINCOLN